

"La Communauté de Communes de la région de Couhé se doit de consolider ses infrastructures d'accueil. Mais elle n'est pas la seule à s'y consacrer... Au quotidien les communes agissent, mettent en œuvre, investissent pour accompagner la

scolarité des enfants, (transport, cantine, école primaires), pour offrir des services (bibliothèques, CCAS, commerces...), pour consolider les réseaux (assainissement, voirie...). Et c'est là où le tandem communes/communauté de communes devient réalité et se doit d'être gagnant. Même si des carences subsistent, de nouveaux chantiers sont en cours !"

## Favoriser l'accueil et diversifier l'activité économique

### Un fort potentiel de réserves foncières disponibles ...



- 3 zones industrielles le long de la N10.
- 59 ha viabilisés pour 1 815 000 €. Plus de 150 salariés actifs y travaillent au quotidien.
- En cours de négociation : 10 ha de réserves supplémentaires chez Foucher à BRUX.
- En 10 ans, soutien de 8 ateliers relais pour 2 137 000 € de constructions, soit près de 50 emplois directs créés ou sauvegardés.

### ... et l'essor de l'économie touristique grâce à quatre pôles communautaires.

- 1 - La Vallée des singes - 3 290 000 € déjà investis**  
La gestion en a été confiée à la SA "La Vallée des Singes" moyennant un loyer couvrant les charges annuelles d'emprunt.
- 2 - les îles de Payré - 570 000 €**  
Près de 20 ha de prairies transformés en canaux, bosquets et îles - un théâtre de verdure et de détente, lieu d'événementiels et activités saisonnières (baignade, swing golf, port miniature).
- 3 - le site de la Quincarderie - 507 820 €**  
Un gîte de groupes de 24 places classé 3 épis et son étang de pêche à Ceaux en Couhé
- 4 - l'abbaye de Valence - 400 553 € acquisition**  
460 000 € en cours pour la réhabilitation du réfectoire des moines (opération de sauvegarde d'un patrimoine classé Monument Historique).



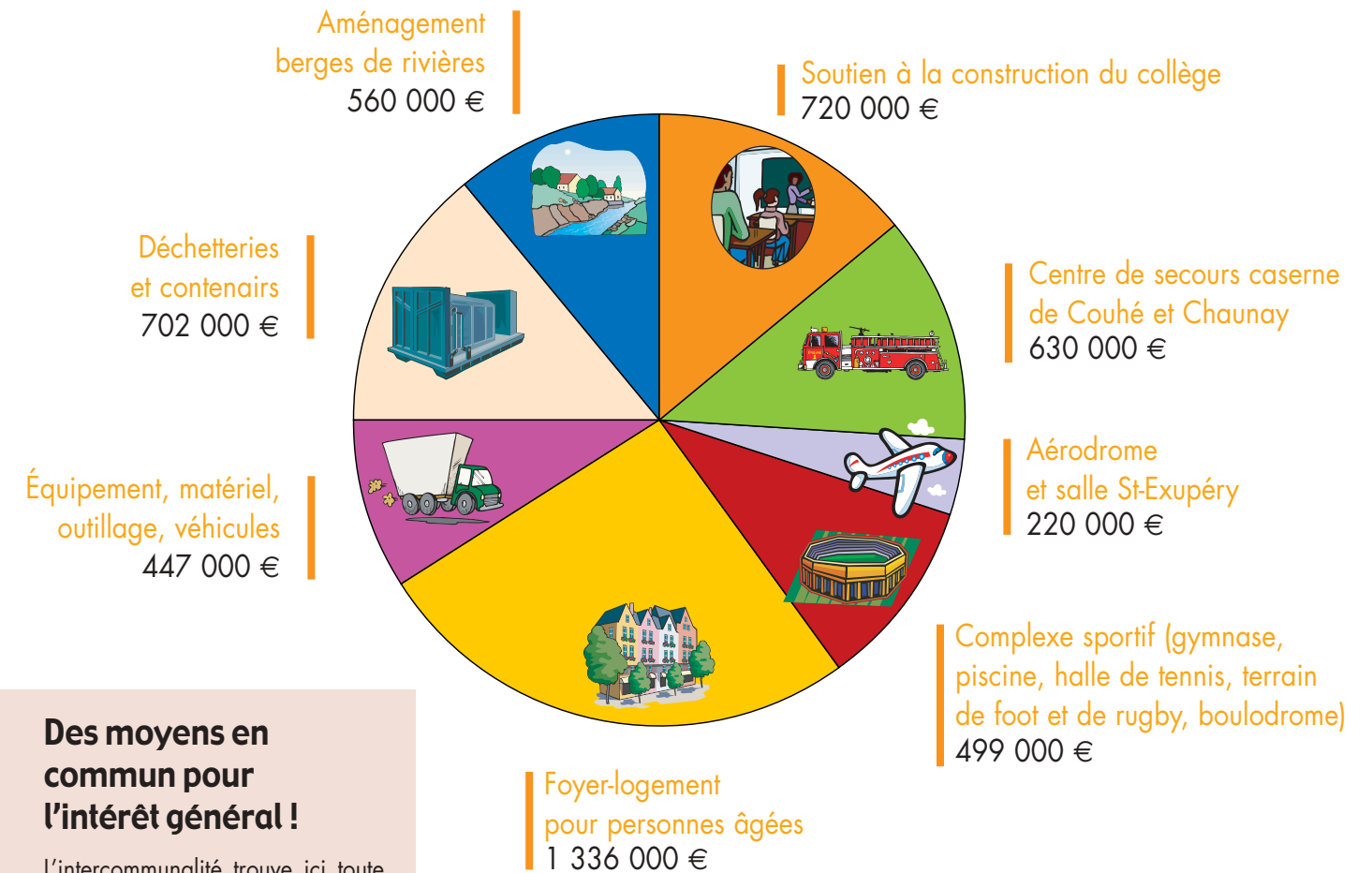
#### Les ateliers relais

La procédure d'atelier relais permet de soutenir des entreprises lors de leur création ou de leur développement. Le portage immobilier permet d'ajuster les besoins des porteurs de projet en bénéficiant d'aides publiques (intervention État - Conseil général à hauteur de 25 %). Ces opérations économiques se concrétisent par des procédures de location-vente ou vente directe à paiement échelonné selon les capacités financières des entreprises soutenues....

A SAVOIR

Ces quatre sites majeurs s'inscrivent dans une démarche de valorisation et de dynamisation de notre territoire, sur laquelle nos professionnels du tourisme (hébergeurs et prestataires de services) peuvent s'appuyer pour commercialiser leurs produits.

## Un large éventail d'investissements publics



### Des moyens en commun pour l'intérêt général !

L'intercommunalité trouve ici toute sa justification : elle permet de faire à plusieurs ce qu'une commune ne peut assumer seule !

### Des projets soutenus et cofinancés

par nos partenaires institutionnels



## Les chantiers à venir...

- ➔ Une troisième extension de la Vallée des Singes
- ➔ Un deuxième gîte de groupes à l'ancienne école de Vaux en Couhé
- ➔ L'agrandissement du complexe sportif
- ➔ L'étude de l'aménagement du moulin de Breuil
- ➔ L'aménagement des communs de l'Abbaye de Valence avec l'implantation du centre de loisirs cantonal
- ➔ La maison de la communauté et la perception
- ➔ Un atelier relais dans le secteur agro-alimentaire
- ➔ Une station de lavage poids lourds